



Lycée Technique
Agricole



Der europäische Milchsektor und die verschiedenen Betriebssysteme



This project has received
European Regional
Development Funding
through INTERREG IV B.



INTERREG IV B

Investing in opportunities

Beraterversammlung
5. März 2014

Marita Hoffmann

www.interregdairyman.eu

EU-Milcherzeugung 2012: 156 Mio. Tonnen



Luxemburg, .
200%

Belgien, 2%

Rumänien, 3%

Dänemark, 3%

Irland, 3%

Spanien, 5%

Niederlande, 8%

Italien, 8%

Polen, 8%

Verein.
Königreich, 9%

www.interregdairyman.eu

EU- 2012:
23 Mio. Milchkühe
Ø 6.450 kg Milch

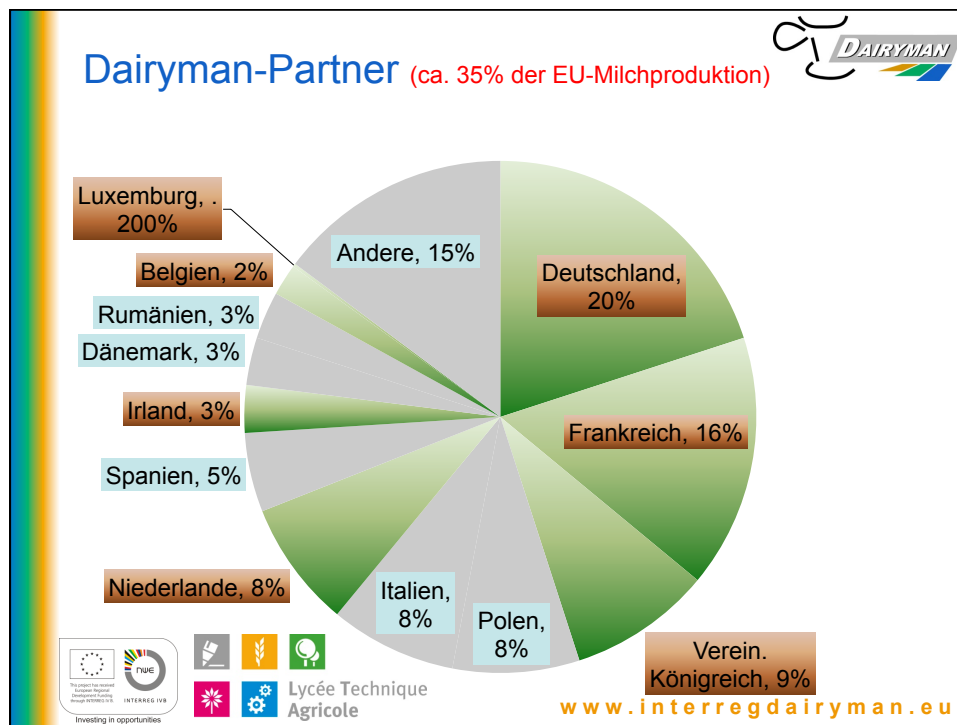
4 Länder
produzieren
53% der
EU-Milch

9 Länder
produzieren
80% der
EU-Milch



Lycée Technique
Agricole

Quelle: EUROSTAT



Dairyman

Dairyman → Dairy management

=

Management von Milchviehbetrieben.

Projekttitle

- Wie lassen sich Milchviehhaltungssysteme von Heute kosteneffizient an die sozialen und ökologischen Anforderungen von Morgen anpassen?

Projektdauer

- Dezember 2009 bis 2013

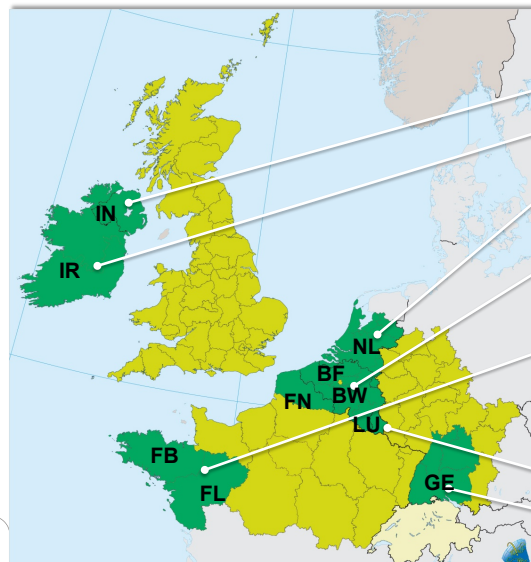
Logo: DAIRYMAN

Logos: European Union, INTERREG IWB, Lycée Technique Agricole

www.interregdairyman.eu

Projektpartner

7 Länder 10 Regionen 14 Partner



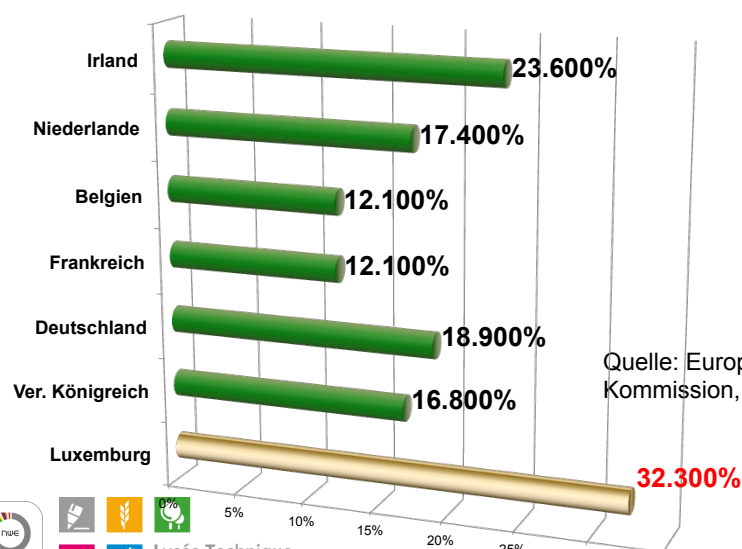
- Nordirland/ UK
- Irland
- Niederlande
- Belgien
 - Flandern (BF)
 - Wallonien (BW)
- Frankreich
 - Bretagne (FB)
 - Pays de la Loire (FL)
 - Nord-Pas-Calais (FN)
- Luxemburg
- Deutschland



Lycée Technique Agricole

www.interregdairyman.eu

Anteil der Milch an der LW-Produktion in den Dairyman-Regionen (nach Wert)



Quelle: Europäische Kommission, 2005



Lycée Technique Agricole

www.interregdairyman.eu

Ausrichtung der landwirtschaftlichen Betriebssysteme in den einzelnen Regionen.....

■ abhängig von vielfältigen Faktoren wie:

- Standortbedingungen (Boden, Klima, Flächenverfügbarkeit, ...)
- Absatzmöglichkeiten (Molkereien, Direktvermarktung, ...)
- Kosten und Verfügbarkeit wichtiger Produktionsfaktoren wie Pacht, Lohn für Fremd-Ak, ...

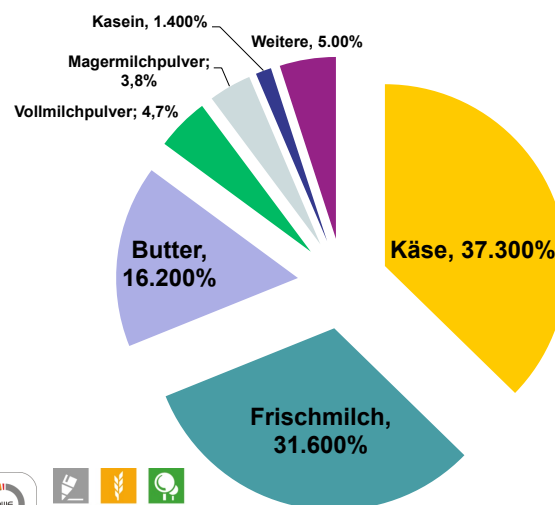
.....



Lycée Technique
Agricole

www.interregdairyman.eu

In der EU für Milcherzeugnisse verwendete Milch



85% der erzeugten
Milch wird zu Käse,
Frischmilch und
Butter verarbeitet



Lycée Technique
Agricole

www.interregdairyman.eu

Milcherzeugnisse



■ KÄSE:

- Frankreich, Italien, Deutschland und Niederlande sind die größten Käseproduzenten (75% des gesamten Käse in der EU)

■ KONSUMMILCH:

- England größter Konsummilchproduzent der EU (6,7 Mio. T)
dann folgen Deutschland, Spanien, Frankreich, Italien

■ BUTTER:

- Niederlande produziert keine Konsummilch, keine Sahne, aber Butter, Käse, Milchpulver, Sauermilchprodukte
- Irland produziert vor allem Butter, Sahne, Magermilchpulver

- Belgien deckt gesamte Produktpalette ab

- Luxemburg: keine Zahlen verfügbar; Molkereien vor allem Luxlait

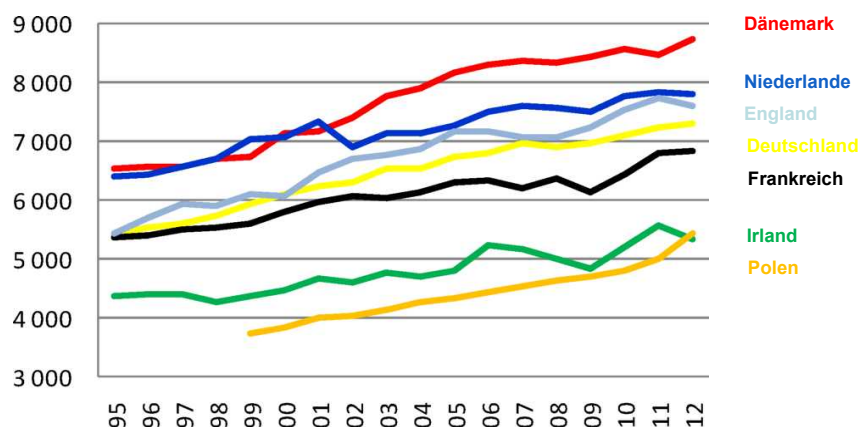
und Arla



Lycée Technique
Quelle: EUROSTAT

www.interregdairyman.eu

Entwicklung der Milchleistung/Kuh/Jahr



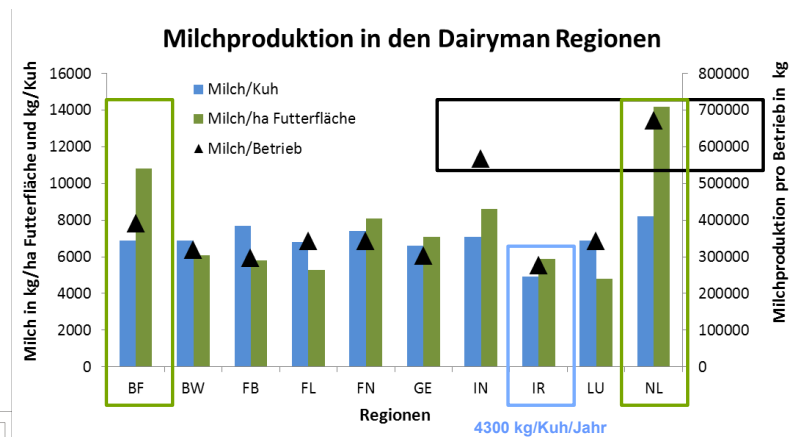
Lycée Technique
Agricole

www.interregdairyman.eu

Milchviehbetriebe in den Regionen



- Größte Milchviehbetriebe in den Niederlanden und Nordirland
- Niedrigste Milchproduktion pro Kuh in Irland (Weidesystem)
- Flandern und Niederlande → Flächenintensiv



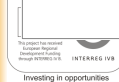
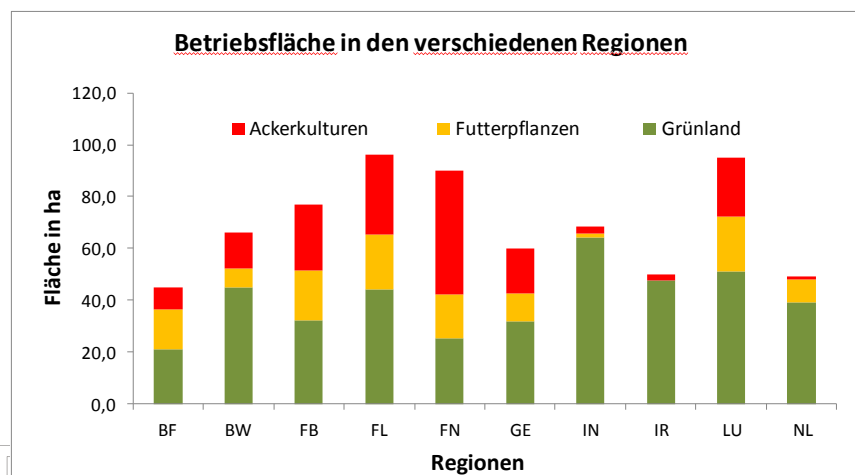
Lycée Technique
Agricole

www.interregdairyman.eu

Flächenausstattung in den Dairyman-Regionen



- Irland, Niederlande und Flandern → +/- 50 ha (Futterbau)
- Frankreich, Luxemburg → >80ha (Futter- und Ackerbau)



Lycée Technique
Agricole

www.interregdairyman.eu

Ziele zur Verbesserung der Milchproduktion



Frankreich (FB, FL, FN)

- Nährstoffautonomie verbessern (weniger Kraftfutter, mehr Leguminosen)
- Arbeitsorganisation in wachsenden Betrieben
- Pestiziden, Antibiotika ↓



Lycée Technique
Agricole

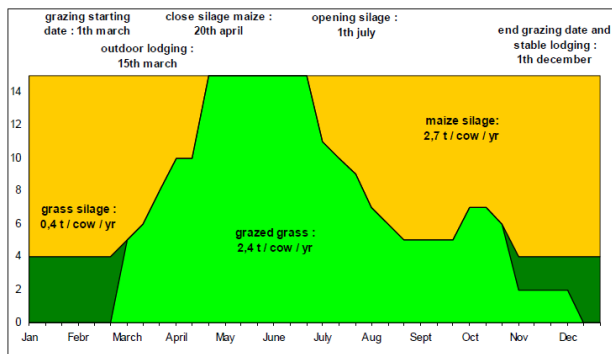
www.interregdairyman.eu

Umsetzung der Ziele



Thema Arbeitserleichterung in Frankreich

- Keine Melken am Sonntag Abend / Monotraite
- Fütterungssystem vereinfachen
 - Sommer → Weide (Silagen schließen)
 - Konservenfutter (maximal Mais)



www.interregdairyman.eu

Ziele zur Verbesserung der Milchproduktion



■ Nordirland (IN)

- Energiegehalte im Gras ↑
- P Verluste in Gewässer ↓
- Treibhausgasemissionen ↓



■ Irland (IR)

- 50 % mehr Milch in 2020!!!
- P Verluste in Gewässer ↓
- Stickstoffverluste in Luft senken
- Treibhausgasemissionen ↓



Lycee Technique
Agricole

www.interregdairyman.eu

Betriebssysteme



■ System Irland

- Saisonale Abkalbung (ZKZ: 365 Tage)
- kaum Frischmilchproduktion
- Die Kuh wird dem System angepasst!!!
 - Kälberweide ab Alter von 14 Tagen
 - Genetikindex
 - 50% Fruchtbarkeit
 - Inhaltsstoffe in der Milch!
 - 3,5 % Eiweiß
 - 4,2 % Fett



Ziele zur Verbesserung der Milchproduktion



■ Luxemburg

- Grundfutterleistung verbessern/KF-Kosten sparen
- Jungviehaufzucht verbessern
- N-Effizienz steigern



Referenz Frankreich:
Ansaat Raygras-Weissklee
3-4 Jahre
Nur im 1. Jahr: 30 kg Nmin



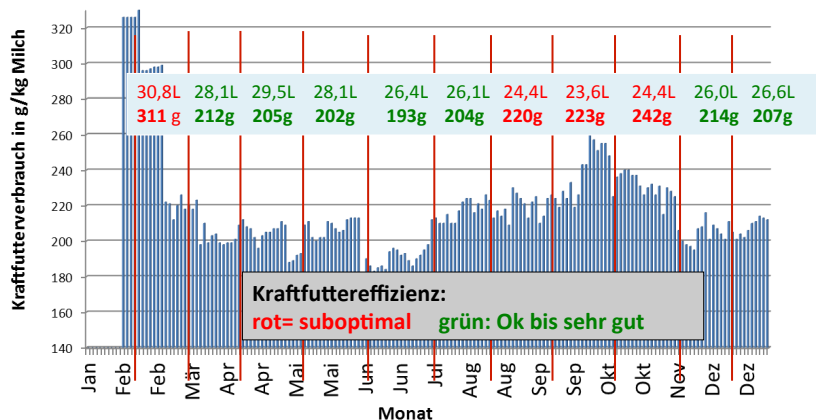
Lycée Technique
Agricole

www.interregdairyman.eu

Umsetzung



Kraftfuttermittelfizienz im Betrieb LU in Jahr 2011



www.interregdairyman.eu

Informationen

Sustainability of dairy farming and the implementation of EU environmental directives in the northwest of Europa



Maria de Vries
Les Dédouyng
Franz Aerts



Products

www.interregdairyman.eu/en/dairyman/products.htm

Gréngland Its far_login phpMyAdmin ltuDanccloud Translation wettransfer BPM BWConnect Dairyman Spellchecker.lu post

Products

Innovations Regions Tools **Products** About DAIRYMAN

Publications
Video
Technical sheets
Posters
Innovation manuals

Products

On this page you can find all products produced by the DAIRYMAN project. With products we mean: reports, newsletters, video's, powerpoint presentations etc. As main products we recommend:

The presentations with the most striking results of the three work packages (WP) of the project:

- WP1 Regional sustainability (2,06 mb)
- WP2 Network of pilot farms (26,37 mb)
- WP3 Network of KYC's (68,05 mb)

Two reports:

- Sustainability of dairy farming and the implementation of EU environmental directives in the northwest of Europa (1,75 mb)
- A practical manual to assess and improve farm performances (2,38 mb)

www.interregdairyman.eu