

Opening Weidesaison 2018

- **Vorstellung der Weideprämie (Pascal Pelt, ASTA)**
Worauf soll ich achten und welche Bedingungen muss ich einhalten?
- **Begleitung der Milchviehbetriebe in der Weidesaison 2018 (FILL-Grünlandteam)**
Weidemanagement in der Praxis - nehmen Sie am regelmäßigen Praxisaustausch in verschiedenen Regionen teil.
- **Praxisbericht: Weiden mit Hochleistungskühen in der Normandie (EPH Holstein; Luc Sassel)**
Auch mit großen Herden und Hochleistungskühen ist ein effizienter Weidegang möglich.

Erfolgreicher Start in die Weidesaison



Diese Veranstaltung wird im Rahmen der
Landschaftspflegeprämie mit 2 Stunden Theorie angerechnet.

Montag, 5. März um 14.00 Uhr
Im Festsaal des Lycée Technique Agricole



LE GOUVERNEMENT
DU GRAND-DUCHÉ DE LUXEMBOURG
Ministère de l'Agriculture,
de la Viticulture et de la
Protection des consommateurs
Service d'économie rurale



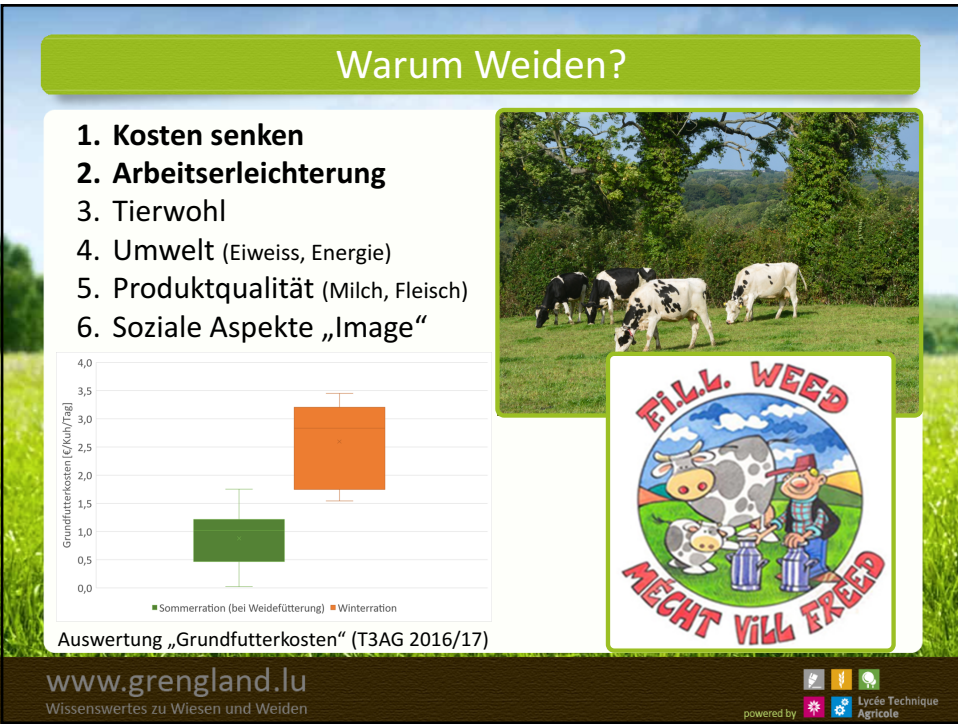
LE GOUVERNEMENT
DU GRAND-DUCHÉ DE LUXEMBOURG
Ministère de l'Agriculture,
de la Viticulture et de la
Protection des consommateurs
Administration des services techniques
de l'agriculture

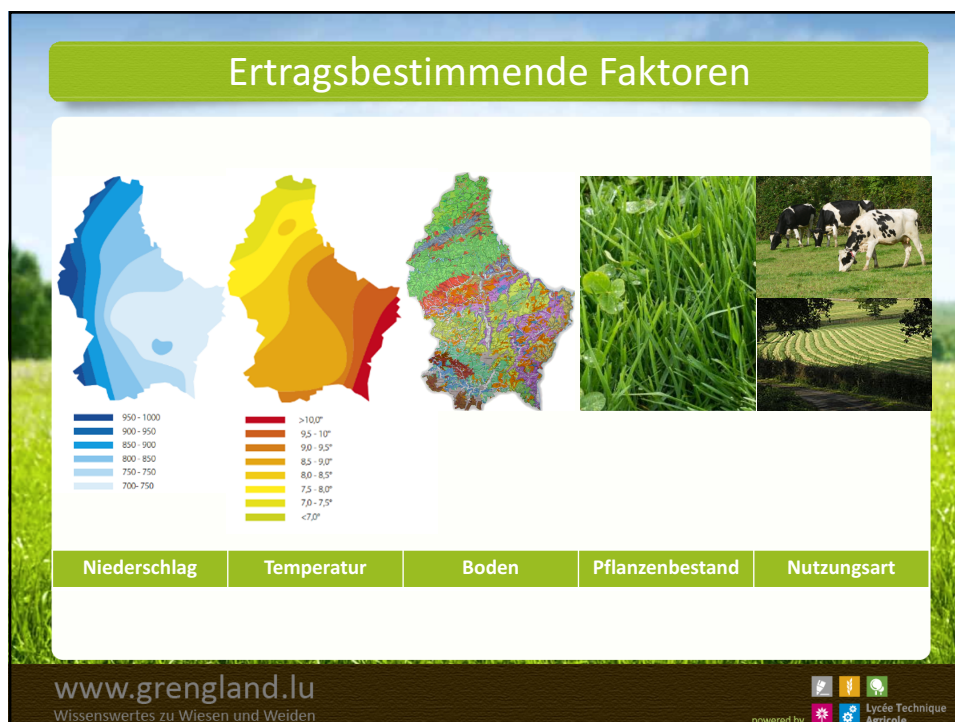
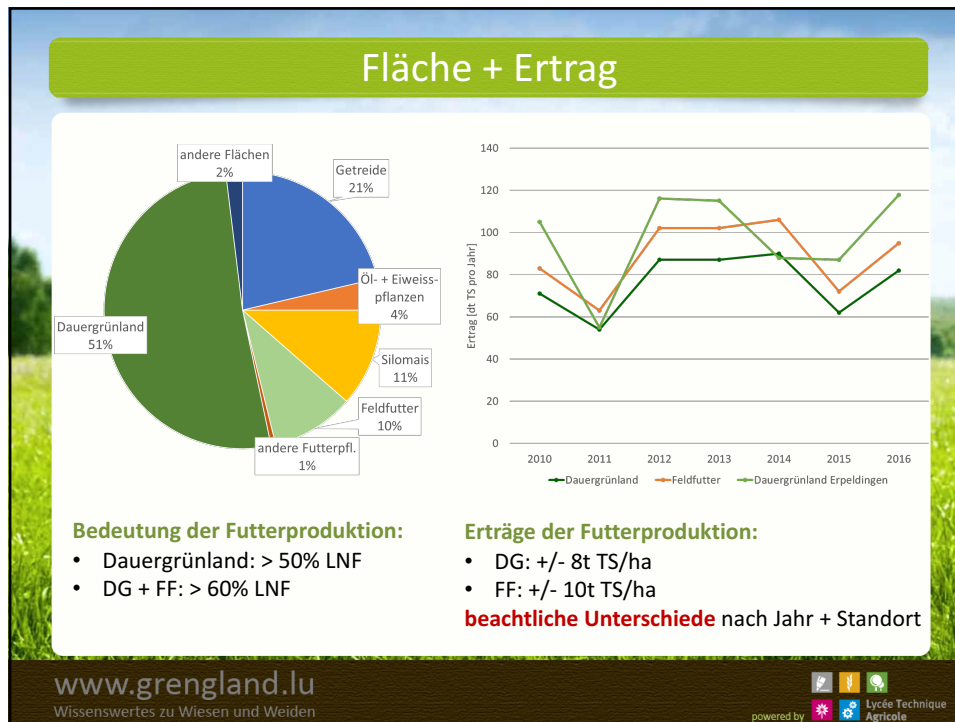


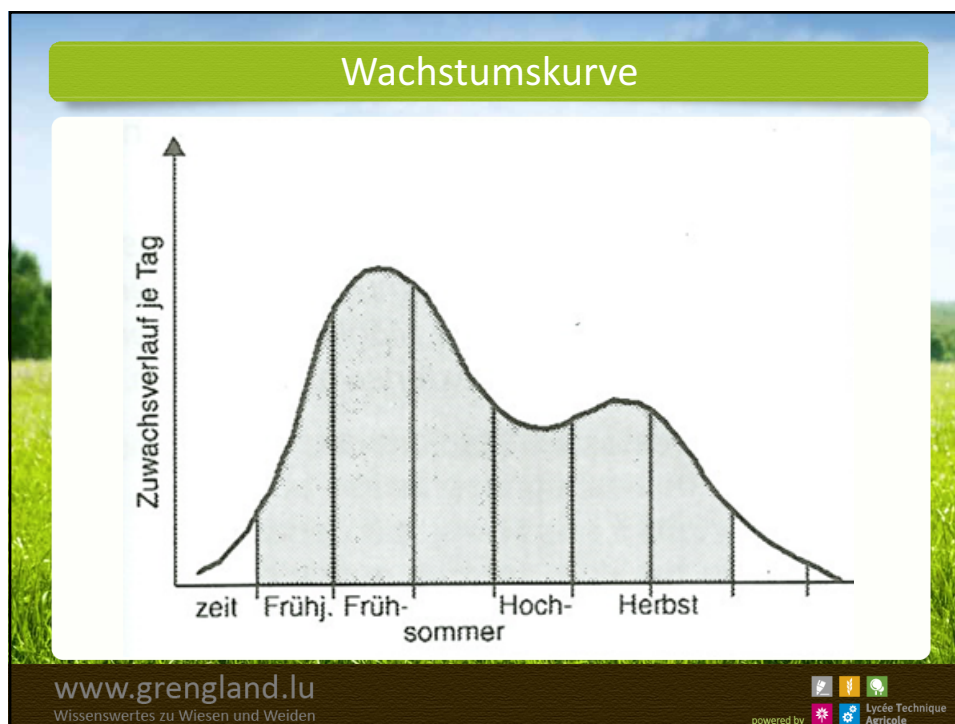
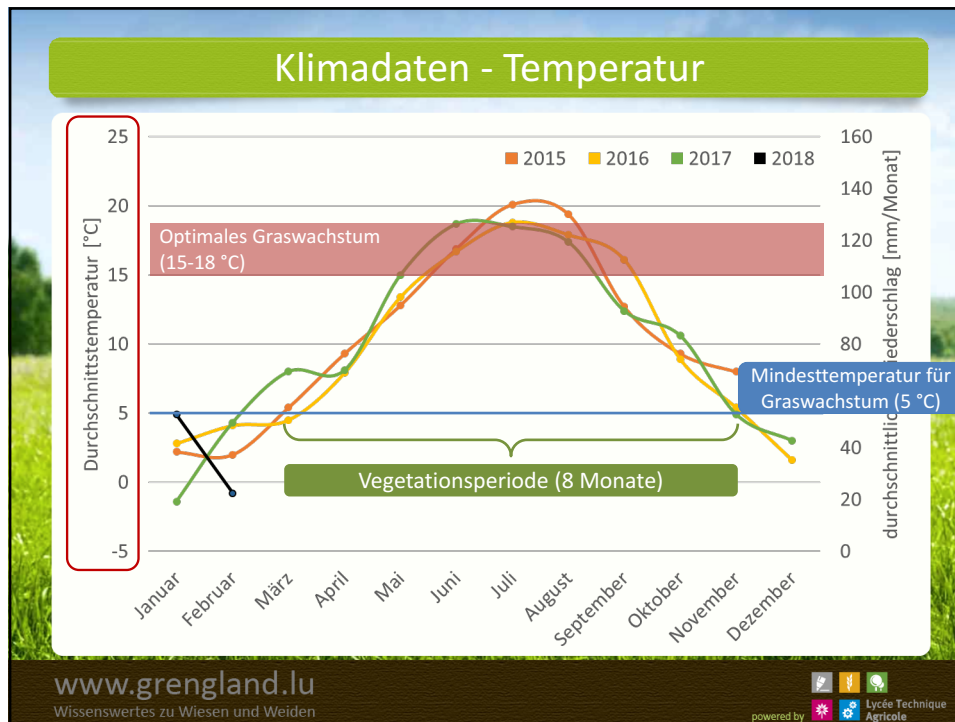
www.grengland.lu

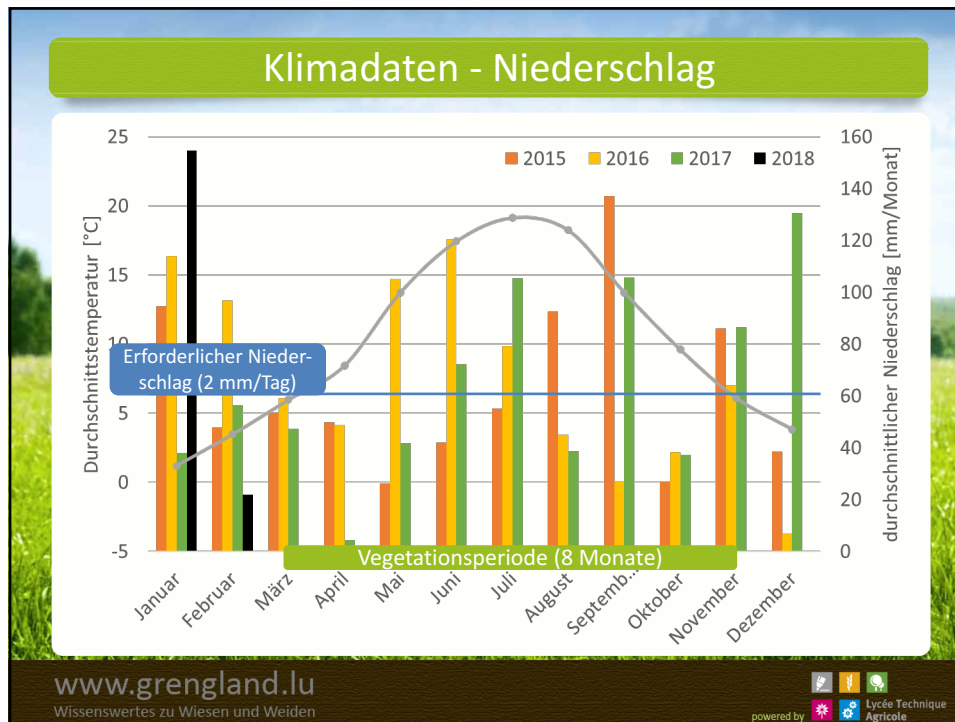
Wissenswertes zu Wiesen und Weiden











Weide im Gleichgewicht

angepasste Nutzungsintensität?
Frühe Weide
Besatzdichte
Düngung

richtiges Weidesystem?
Kurzrasenweide
Koppelweide
Portionsweide



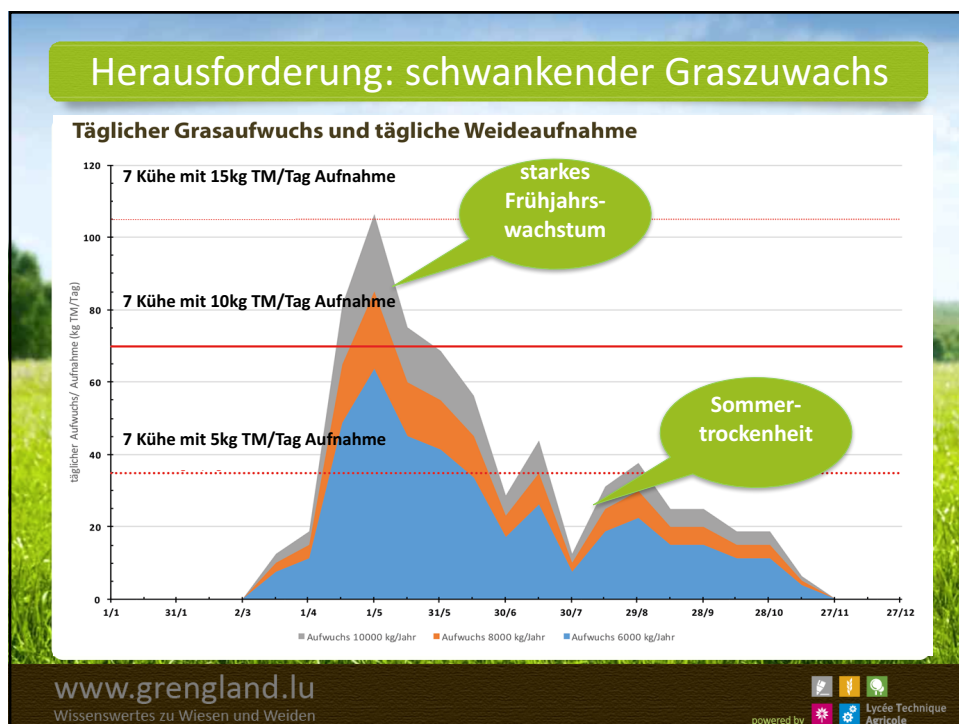
weidefähiger Pflanzenbestand?
dt. Weidelgras
Wiesenrispe
Weißklee

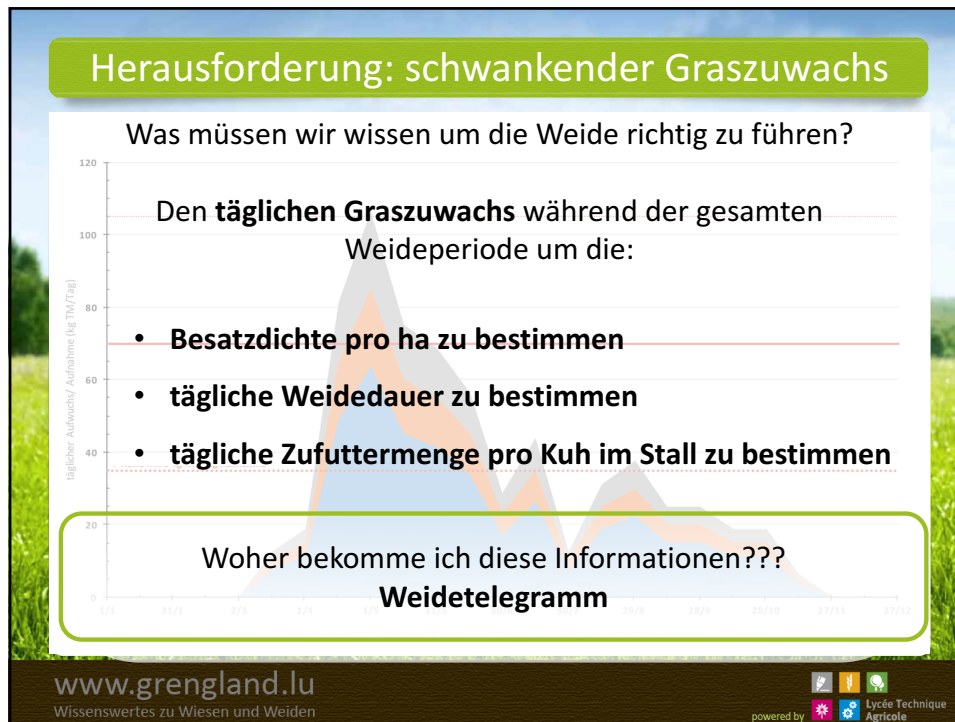
angepasste Zufütterung?
Futtermenge im Stall
Weidedauer
richtiges Zufutter

Diese Fragen werden sich stellen!!!
On Farm-Talk
Betriebsindividuelle Beratung

www.grengland.lu
Wissenswertes zu Wiesen und Weiden

powered by 





Weidemanagement – frühe Weide

Fördern der erwünschten Gräser - Bestockung



www.grengland.lu
Wissenswertes zu Wiesen und Weiden

powered by  Lycée Technique Agricole

Weidemanagement – frühe Weide

langsame Futterumstellung - Tiergesundheit

Eine Futterumstellung soll immer in kleinen Schritten erfolgen, damit die Pansenmikroben sich an die neue Futterkomponente gewöhnen können.



Bei der FRÜHEN WEIDE wird das Weidegras in kleinen Mengen in die Futterration integriert und die Milchkuh wird schonend auf die Weide vorbereitet.

www.grengland.lu
Wissenswertes zu Wiesen und Weiden

powered by  Lycée Technique Agricole

Weide im Gleichgewicht

Die Kühe sollen **auf** die Weide, NICHT **in** die Weide






Überständige Bestände mit minderer Futterqualität
durch angepasstes **Management vermeiden**

www.grengland.lu
Wissenswertes zu Wiesen und Weiden

powered by  Lycée Technique Agricole

Begleitung in der Saison 2018

Wöchentliche Grasmessungen auf 5 Pilotbetrieben:

- Baustert Wahlhausen (NO)
- Kass Rollingen (Z)
- Thielen Stockem (NW)
- Thiry Schouweiler (SW)
- Weyrich Gostingen (SO)

⇒ **Wöchentliches Weide-telegramm** (Dienstag, 18.00 Uhr)



Measure to Manage

www.grengland.lu
Wissenswertes zu Wiesen und Weiden

powered by  Lycée Technique Agricole

Weidetelegramm

Temp. Ø: **-6,5 °C**
Niederschlag: **0,5 mm/Tag**
Graszuwachs: **0 kg TS/Tag**
mind. Weide: **0 kg/Kuh/Tag**

Temperatur + Niederschlag: Agrimeteo
Graszuwachs: wöchentliche
Messungen auf den 5 Pilotbetrieben
Mindestweideaufnahme, in
Abhängigkeit des Graszuwachses, bei
7 MIK/ha

Klima/Graswachstum

Das Jahr 2018 startet mit sehr außergewöhnlichen Klimadaten: der Januar war mit knapp 160mm Niederschlag und einer Durchschnittstemperatur von 5°C am Standort Erpeldingen zu nass und viel zu warm; der Februar dagegen war mit einem Temperaturdurchschnitt von -1°C zu kalt und mit nur 22mm Niederschlag außergewöhnlich trocken.

Die Durchschnittstemperaturen der vergangenen Woche lagen mit Werten zwischen -4°C und -7°C im Dauerfrostbereich.

Die Wetterstationen der ASTA (agrimeteo.lu) haben denn auch landesweit gefrorenen Boden bis in eine Tiefe von 30cm gemessen.

Managementhinweise, 9. Woche

Ausbringung (organischer) Dünger

- Die Ausbringung organischer Dünger auf Grünland ist seit dem 15. Februar bzw. dem 1. März (Wasserschutzgebiete, AUK's) erlaubt. Abstand von 10 m zu Oberflächengewässern einhalten
- Auf schneebedeckten Böden ist die Ausbringung nicht erlaubt, bei Bodenfrost ist die Ausbringung verboten, wenn Abschwemmungsgefahr besteht
- Ausbringung bei Wind und Sonne vermeiden (→ Ammoniakverluste!). Bodennahe Ausbringungstechniken bevorzugen. Dünnflüssige Gülle auf Grünland einsetzen
- Verhaltene N-Düngung auf Weiden im Frühjahr

Management

- Vegetationsruhe nutzen um die Weidesaison vorzubereiten: Frühe Weide, Infrastruktur, ...

www.grengland.lu
Wissenswertes zu Wiesen und Weiden

www.grengland.lu
Wissenswertes zu Wiesen und Weiden

Weidetelegramm

Weidetelegramm

Klima/Graswachstum

Das Jahr 2018 startet mit sehr außergewöhnlichen Klimadaten: der Januar war mit knapp 160mm Niederschlag und einer Durchschnittstemperatur von 5°C am Standort Erpeldingen zu nass und viel zu warm; der Februar dagegen war mit einem Temperaturdurchschnitt von -1°C zu kalt und mit nur 22mm Niederschlag außergewöhnlich trocken.

Die Durchschnittstemperaturen der vergangenen Woche lagen mit Werten zwischen -4°C und -7°C im Dauerfrostbereich.

Die Wetterstationen der ASTA (agrimeteo.lu) haben denn auch landesweit gefrorenen Boden bis in eine Tiefe von 30cm gemessen.

Managementhinweise, 9. Woche

Ausbringung (organischer) Dünger

- Die Ausbringung organischer Dünger auf Grünland ist seit dem 15. Februar bzw. dem 1. März (Wasserschutzgebiete, AUK's) erlaubt. Abstand von 10 m zu Oberflächengewässern einhalten
- Auf schneebedeckten Böden ist die Ausbringung nicht erlaubt, bei Bodenfrost ist die Ausbringung verboten, wenn Abschwemmungsgefahr besteht
- Ausbringung bei Wind und Sonne vermeiden (→ Ammoniakverluste!). Bodennahe Ausbringungstechniken bevorzugen. Dünnflüssige Gülle auf Grünland einsetzen
- Verhaltene N-Düngung auf Weiden im Frühjahr

Management

- Vegetationsruhe nutzen um die Weidesaison vorzubereiten: Frühe Weide, Infrastruktur, ...

als pdf-Dokument auf
www.grengland.lu

oder

als Mail per MailChimp (anmelden!)

oder im
De Letzeburger Bauer

This email was sent to gerald.conter@education.lu
 why did I get this? unsubscribe from this list update subscription preferences
 Grengland.lu - b.p. 76 - Ettelbruck 9002 - Luxembourg

MailChimp

www.grengland.lu
Wissenswertes zu Wiesen und Weiden

www.grengland.lu
Wissenswertes zu Wiesen und Weiden

On-Farm Talk

- Dienstags (13.30-14.30 Uhr)
- Alternativ in verschiedenen Regionen (NW, NO, Z, SW, SO)
- Spontan
(Ankündigung per Weidetelegramm, Mail, grengland.lu)
- Auf den Flächen eines Pilotbetriebes
- Diskussion aktueller Grünlandthemen (top-down + bottom-up)
- Grünland- + Weidemanagement
- Pflanzenbestand
- Fütterungsaspekte
- Grasmessungen
- Bewertung von Ertrag + Qualität



www.grengland.lu

Wissenswertes zu Wiesen und Weiden

powered by  Lycée Technique Agricole

Merci, an iech All vill Weed 2018

www.grengland.lu

Wissenswertes zu Wiesen und Weiden

powered by  Lycée Technique Agricole